

Revision Richtplan

Fassung für die öffentliche Auflage und die Vorprüfung durch das ARE

Kommunaler Richtplan Siedlung & Landschaft

1:5000

Von der Gemeindeversammlung festgesetzt am

Namens der Gemeindeversammlung Der Präsident:

Der Schreiber:

Von der Baudirektion genehmigt am

Für die Baudirektion:

BDV-Nr.:

Suter • von Känel • Wild • AG
Siedlung Landschaft Verkehr Umwelt
Förnlituckstrasse 30 8005 Zürich skw.ch
Tel. +41 (0)44 315 13 90 info@skw.ch

31088 - 23.5.2018

Festlegungen:

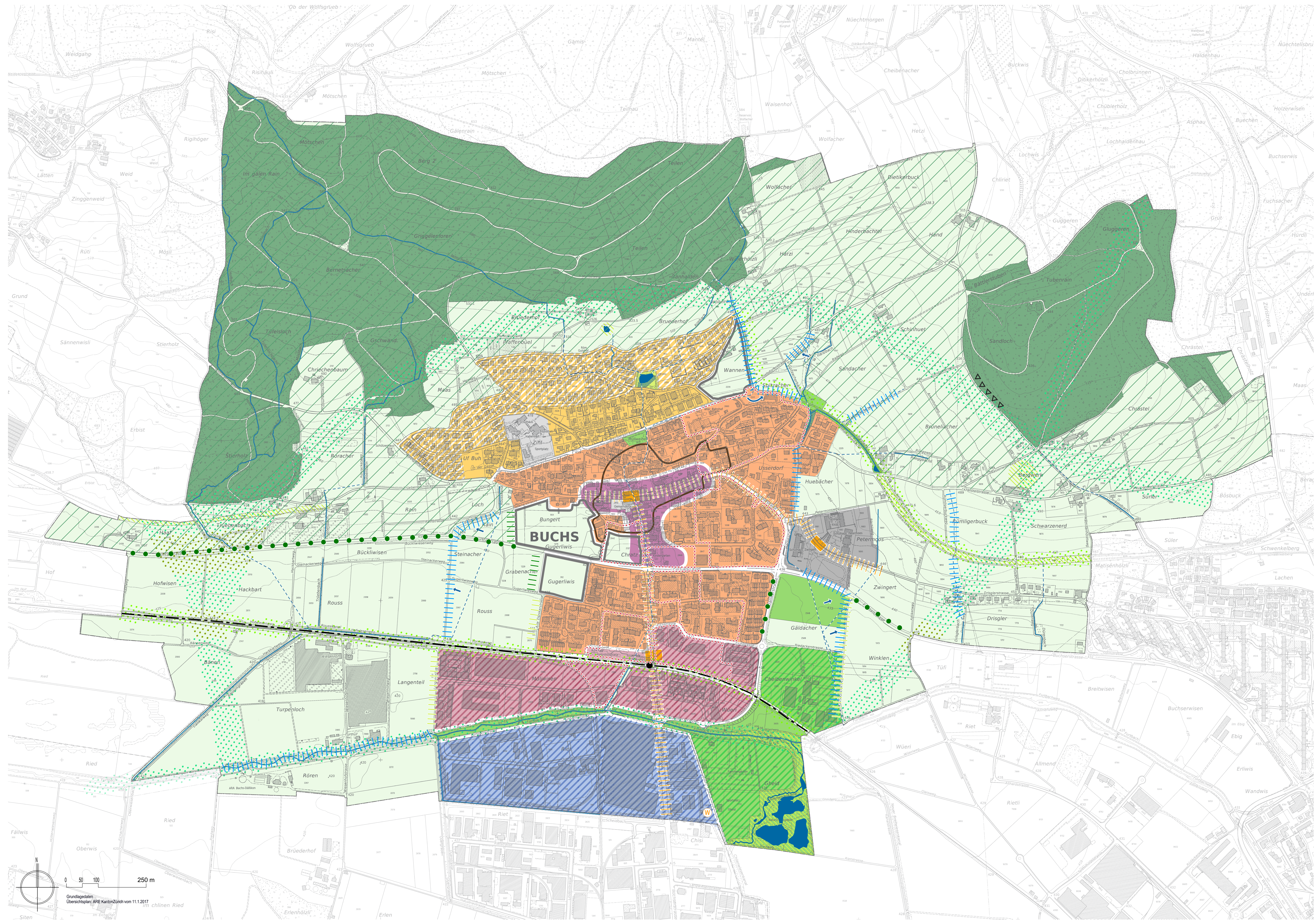
Übergeordnete Festlegungen:

- Siedlung**
- Arbeitsplatzgebiet
 - Mischgebiet
 - Zentrumsgbiet
 - Zentrumnahes Wohngebiet
 - Locker bebautes Wohngebiet am Hang
 - Sensible Hanglage
 - Gebiet mit hohem Anteil öffentlicher Bauten
 - Gebiet mit hohem Anteil öffentlicher Bauten
 - Historischer Dorfkern
 - Fokusgebiet
 - Reservegebiet
 - Siedlungsrand
 - Standort Werkhof
- Landschaft**
- Erholungsgebiet
 - Naturschutzgebiet und Landschaftsschutzgebiet
 - Vernetzungskorridor
 - Landschaftsverbindung
 - Landschaftsförderungsgebiet
 - Aussichtsbereich

- Allgemeiner Informationsinhalt**
- Gemeindegrenze
 - Wald
 - Landschaft
 - Gewässer oberirdisch / eingedolt

Kommunale Festlegungen:

- Siedlung**
- Arbeitsplatzgebiet
 - Mischgebiet
 - Zentrumsgbiet
 - Zentrumnahes Wohngebiet
 - Locker bebautes Wohngebiet am Hang
 - Sensible Hanglage
 - Gebiet mit hohem Anteil öffentlicher Bauten
 - Historischer Dorfkern
 - Fokusgebiet
 - Reservegebiet
 - Siedlungsrand
 - Standort Werkhof
- Landschaft**
- Erholungsgebiet
 - Naturschutzgebiet
 - Vernetzungskorridor
 - Gewässerrevitalisierung
 - Gewässerverlegung
 - Baumreihe
- Informationsinhalt Richtplan Verkehr**
- Strassenraumgestaltung
 - Strassenraumaufwertung
 - Platzgestaltung
 - SBB-Linie / Bahnhof



Grundlagen
Übersichtplan ARE Kanton Zürich vom 11.1.2017
Im chlinen Ried